

FEM
XUPXUP

Una cullerada d'aventures

Casal d'estiu a l'Anglesola
del 22 de juny al 31 de juliol



Activitats de vacances d'estiu 2026

T'ESTIU MOLT

ÍNDEX

- **METODOLOGIA**

- **EL CASAL D'ESTIU**

- El centre d'interès
- El dia a dia del casal
- L'equip i l'entorn
- L'espai migdia del casal

- **INFORMACIONS PRÀCTIQUES**

- Calendari i torns, franges horàries i torns
- Procés d'inscripcions
- Política d'anul·lacions i devolucions
- Canals de comunicació del casal
- Subvencions i ajuts
- contacte



FEM
XUPXUP

METODOLOGIA

Els casals d'estiu són una experiència educativa imprescindible i un espai de creixement personal i col·lectiu per als infants. A través de l'educació en el lleure, es fomenta la transmissió de valors essencials com el respecte, la cooperació, la convivència i la responsabilitat, alhora que es promouen actituds i hàbits que contribueixen al desenvolupament integral dels infants.

Al casal d'estiu es fomenta l'aprenentatge a través del joc, la participació activa i l'experiència directa:

FLEXIBILITAT: Les propostes educatives s'adapten al ritme i les necessitats del grup, assegurant que cada infant pugui gaudir i participar activament.

PARTICIPACIÓ ACTIVA: Es busca que els infants siguin protagonistes del seu aprenentatge, motivant-los a prendre decisions, expressar idees i treballar en equip.

ATENCIÓ AL GRUP I A LA DIVERSITAT: Es posa èmfasi en l'observació i el seguiment de les dinàmiques del grup, garantint una atenció individualitzada que respecti les diferències i promogui la inclusió.

APRENENTATGE A TRAVÉS DEL JOC: El joc esdevé l'eix central de les activitats, sent una eina pedagògica fonamental per fomentar el descobriment, la creativitat i la socialització.

TREBALL EN VALORS: Cada activitat està orientada a transmetre valors com el respecte, la solidaritat, la cooperació i l'empatia, integrant-los en la quotidianitat del casal.

AUTONOMIA I RESPONSABILITAT: Es promouen espais segurs perquè els infants desenvolupin habilitats d'autogestió i aprenguin a ser responsables de les seves accions dins del grup.

EL CASAL

La proposta d'enguany gira al voltant de la cuina i l'alimentació. Al menjador de l'escola Anglesola cuidem i mirem molt pels tipus d'aliments que prenem .. volem conèixer d'on surten els aliments que ens cuiden. Volem saber quin és l'origen de moltes de les coses que a una ciutat ens arriben, però molts cops no sabem com ni d'on ... volem aprendre a olorar, transformar, conèixer textures, sabors i que tot sigui un joc de tastar, cuinar i experimentar ...

A través de les receptes i dels ingredients anirem descobrint paisatges, sabors i elements de la cuina i de la natura.

EL CENTRE D'INTERÈS: UNA CULLERADA D'AVENTURES!

El centre d'interès és un eix temàtic que fa de fil conductor del casal d'estiu. Es basa en una història per mantenir una coherència amb les activitats programades i motivar als infants amb reptes setmanals i noves aventures. Enguany, el casal s'anomena **UNA CULLERADA D'AVENTURES!**

La Mel és una xef de gran renom i arriba molt confiada al seu primer dia de feina al casal d'estiu de l'Escola Anglesola. Està acostumada a cuines enormes, restaurants de luxe i a tenir-ho tot sota control... però no sap que la cuina del casal amaga un petit secret: un ratolí molt entremaliat i curiós que es fa dir Trasto, qui no para de fer-li bromes i capgirar-li tots els plans. Des del primer dia, la Mel se n'adona que sola no se'n sortirà. Necessitarà l'ajuda dels infants del casal per aprendre a organitzar la cuina, reconèixer els aliments, cuinar de manera responsable i entendre que la cuina no són només receptes, sinó treball en equip, respecte, creativitat i consciència del món que ens envolta. Al llarg de les sis setmanes del casal, els infants es convertiran en petits xefs ajudants,

superant reptes i missions culinàries per ajudar la Mel a conviure amb el Trasto, recuperar la confiança i descobrir que les millors receptes es fan en equip.

Cada setmana, La Mel i el Trasto presentaran nous objectius i reptes als infants, acompanyats d'un o diversos aliments que seran l'eix dels tallers de cuina de la setmana : les plantes aromàtiques, les hortalisses, les verdures, el pa, la cuina d'altres cultures ...

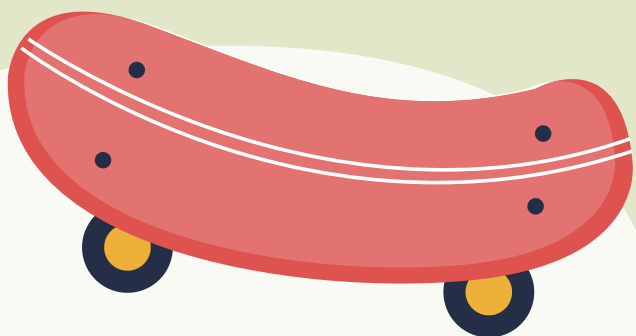
El centre d'interès serà integrador, ja que serà el mateix per a tots els participants, però cada grup i etapa adaptarà les activitats a les diferents necessitats i interessos.

EL DIA A DIA DEL CASAL

Al casal hi succeiran dos casals diferents que en alguns moments compartiran espais i activitats i en d'altres faran activitats diferents;

El casal per infantil i el casal per primària.

Hem volgut diferenciar-los ja que les activitats i els espais de l'escola estaran diferenciats per poder acollir millor les necessitats de cada franja: els més petits amb activitats principalment a l'escola i a entorns propers del barri, a piscina i sortides programades a espais relacionats amb el centre d'interès del casal. Els infants de primària combinaran activitats a l'escola, sortides urbanes de matí o de tot el dia, matins de piscina i sortides a espais relacionats amb el centre d'interès.



ELS ESPAIS DE L'ESCOLA

L'escola anglesola compta amb espais climatitzats que ens permetran crear un ambient fresc i tranquil on desenvolupar activitats que giraran al voltant de:

- Tallers d'art amb elements reciclats i al voltant del centre d'interès (tallers de costura, de collage, fang, pintura ...).
- Tallers de cuina
- Tallers de joc teatral i conta contes amb les referents d'arts escèniques del casal.
- Espais de sorral i jocs d'aigua.
- Espais de jocs tradicionals i cooperatiu, jocs gegants i jocs de taula adaptats a cada franja d'edat.

LA REMULLADA A LA PISCINA

Tots dos casals gaudiran d'una sortida matinal setmanal a la piscina de Forus Les Corts, i tornant a l'escola per dinar.

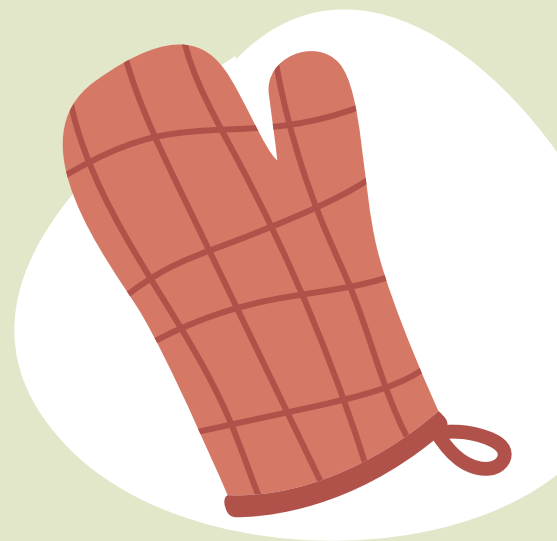
LES SESSIONS DE CINEMA

Amb pel·lícules adaptades a la temàtica de cuina i a la franja d'edat. El casal de primària farà sessió de cinema i crispetes.

LES SORTIDES TEMÀTIQUES DE TOT EL DIA

Malgrat encara estan per definir les dates exactes, que dependran del nombre d'inscripcions finals, hi ha previstes sortides de tot el dia a:

- Taller experimental i visita a la Fundació Alicia al Mon Sant Benet
- Visita i tallers al parc de les olors del serrat a Santa Eulàlia de Ronçana
- Visita i tallers sensorials als hort de Can Montmany amb l'Ortiga.



ELS TALLERS DE CUINA DEL CASAL

El taller estrella del casal d'enguany serà el taller setmanal de cuina; tot un matí que girarà al voltant d'una o diverses preparacions culinàries:

- Taller d'elaboració de pans amb l'Eva Xeixa, fornera de varietats antigues.
- Taller d'aromàtiques, silvestres, plantes remeires i espècies.
- Taller de fermentats, encurtits i chutneys
- Tallers de mermelades i compotes.
- Taller de vinagres i sals aromatitzades.
- Taller de cuines del món.

	Dilluns 7	Dimarts 8	Dimecres 9	Dijous 10	Divendres 11	
8- 9 h	Acollida de matí					
9-10 h	ENTRADA I Joc de coneixença del grup	JUGUEM AL PARC DE LA COLÒNIA CASTELLS	Sortida a la Granja La Selvatana i dinar a la mateixa granja	Jocs tradicionals remullats	Taller de cuina	
10-11 h	ENTRADA I Joc de coneixença del grup			Jocs tradicionals remullats	Taller de cuina	
11-12 h	REPTE 1: L'abella cooperativa!	Piscina		Jocs agroecològics a càrrec de la XAMEC	REPTE 3: Costura animal	
12-13 h						
13-14:30 h	Espai migdia del casal				Espai migdia del casal	
14:30-16 h	Tarda creativa i tarda de còmics	REPTE 2: Jocs d'enginy i jeroglífics d' animals			Tarda de cinema i crispetes	Sessió de psicomotricitat
16-17 h	Acollida de tarda					

Graella de mostra

L'EQUIP I L'ENTORN DEL CASAL

L'equip de monitoratge s'organitzarà per poder oferir un seguiment individualitzat, sempre que sigui necessari. Hi haurà moments on es treballarà a través de petits grups per garantir un acompanyament més pròxim i eficaç.

L'equip del casal el componen directores de lleure, monitores i vetlladores, Formaran part d'un equip educatiu capacitat a l'abast de diferents eines pedagògiques per poder ajustar les intervencions i millorar la resposta a les necessitats del grup.

Les propostes, activitats i les dinàmiques del casal estaran preparades per un equip de persones dirigents i amb experiència, que aportaran una proposta coherent i unificada al projecte i a totes les franges d'edat. D'aquesta manera es garanteix que tots els grups gaudeixen de les propostes i dinàmiques acordades.

L'equip de monitores vetllarà per tal de fomentar una actitud positiva entre tots els participants, treballant valors com el respecte, l'empatia i la cooperació per prevenir actituds d'exclusió o discriminació. Es crearà un espai on cada infant senti que és acceptat i valorat pel que és, reforçant el sentiment de pertinença.

L'ESPAI MIGDIA DEL CASAL

Durant el casal hi ha servei d'espai migdia, amb un servei de cuina in-situ, cuinada cada dia i al moment. Al casal fem servir fruita i verdures ecològiques i de temporada. Iogurt i pasta ecològica i de proximitat i ous frescos i ecològics.

L'espai del migdia és un moment de trobada comú amb tots els infants del casal; els més grans paren taula i preparen l'espai per dinar. Monitores i infants dinen junts en un espai preparat com el de casa.



INFORMACIONS PRÀCTIQUES

El casal “**Una cullerada d’aventures**” de l’Anglesola està homologat per l’Ajuntament de Barcelona dins la campanya d’activitats d’estiu “T’estiu Molt 2026” .

Els preus i les condicions del servei, per tant estan regulats per l’ajuntament.

CALENDARI, TORNS, FRANGES HORÀRIES I PREUS

TORNS SETMANALS DEL CASAL

1r torn del 22 al 26 de juny (dia 24 no hi ha casal)

2n torn del 29 de juny al 3 de juliol

3r torn del 6 al 10 de juliol

4t torn del 13 al 17 de juliol

5è torn del 20 al 24 de juliol

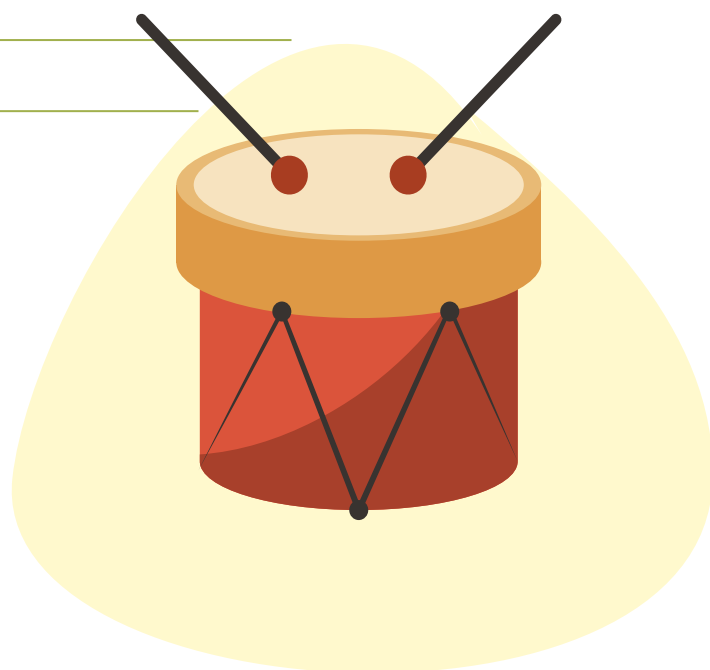
6è torn del 27 al 31 de juliol

FRANGES HORÀRIES

Matins: de 9 a 13h

Matí amb dinar: de 9 a 14:30h

Matí i tarda amb dinar: de 9 a 16h



PREUS SETMANALS I PER TORNS

TORN 1 (4 dies / setmana)

- Matins: **66,60€**
- Matí amb dinar: **118,14€**
- Matí i tarda amb dinar: **134,72€**

TORN 2, 3, 4 i 5 (5 dies / setmana)

- Matins: **83,25€**
- Matí amb dinar: **147,68€**
- Matí i tarda amb dinar: **168,40€**

Servei d'acollida

- Matins de 8 a 9h: **11 €/setmana**
- Tardes de 16 a 17h: **11 €/setmana**

INSCRIPCIONS

El procés d'inscripció consta de 2 fases:

1 Una **preinscripció telemàtica** a través de l'enllaç que trobareu al web de l'ajuntament: <https://www.barcelona.cat/vacances/ca/inscripcions>

- **Per infants d'infantil**
- **Per infants de primària**

Si heu completat correctament el formulari de preinscripció:

Rebreu un **primer e-mail** de confirmació automàtica. **Si no rebeu aquest primer correu**, vol dir que no heu acabat d'enviar correctament el formulari/**la vostra preinscripció no s'ha registrat**.

Aquest primer email **no us confirma plaça**, només que hem rebut el formulari.

Uns **dies després**, rebreu un **segon correu confirmant-vos** dues coses:

- Si podeu tenir plaça
- El preu total de la modalitat que heu triat, així com **l'import que heu d'ingressar per a poder confirmar la plaça**.

2 Per a **reservar i mantenir la plaça** caldrà abonar via transferència:

Fins al 15 de Maig, el 50% del casal (per a famílies que hagin sol·licitat ajut econòmic, l'import de la reserva serà inferior. De totes maneres, rebreu via mail l'import a ingressar segons el vostre cas.)

Abans del 5 de Juny, caldrà haver abonat l'import restant fins al 100% del preu del casal.

Les reserves de les places es faran per ordre estricta de rebuda de les transferències.

POLÍTICA D'ANUL·LACIONS I DEVOLUCIONS

Es pot **anul·lar** la inscripció del casal d'estiu:

Fins al 15 de Maig : amb dret a retorn del **100%** de l'import abonat (menys 5€ per despeses de gestió).

Després del 15 de Maig i fins al 5 de Juny: amb dret a retorn del **50%** de l'import abonat

Si l'anul·lació és deguda a malaltia, es podrà anul·lar la inscripció amb dret al retorn del **70%** de l'import abonat, prèvia presentació de justificant mèdic oficial .

Fem XupXup es reserva el dret d'anul·lar l'activitat sencera o algun torn en cas de no cobrir el mínim de places establertes. Si es donés aquest cas, es comunicaria com a mínim 15 dies abans de l'inici de l'activitat, seguint la normativa establerta per l'Ajuntament de Barcelona.



CANALS DE COMUNICACIÓ AMB LES FAMÍLIES

ABANS DEL CASAL

- **Reunió de presentació del casal** serà dimecres 8 d'abril a les 16:15hs a l'escola Anglesola
- **Reunió informativa amb les famílies** inscrites a començaments del mes de juny

En aquesta trobada exposarem l'organització i calendari definitiu del casal, les activitats planificades, els horaris, i la logística general (entrades, sortides, materials necessaris, serveis que s'ofereixen, planificació d'activitats setmanals i excursions previstes, entre d'altres).

També és el moment per resoldre dubtes i explicar el protocol en cas de situacions especials.

Qualsevol dubte ens podeu escriure a femxupxup@gmail.com i us el resoldrem

DURANT EL CASAL

Canal de difusió a través de whatsapp

Es crearà un canal de comunicació digital per mantenir les famílies actualitzades al llarg del casal i recordar aspectes fonamentals com ara possibles canvis d'horari, el material necessari per a les activitats de la setmana, sortides i excursions, entre d'altres.

Una llista de difusió assegura que la comunicació sigui ordenada i que es mantingui la privacitat dels participants. En qualsevol cas, hi ha l'opció de contactar directament amb el director/a per a qualsevol dubte o pregunta.

A través del telèfon i del e-mail d'atenció a les famílies del casal presencialment cada matí i cada tarda durant les entregues i les recollides

Els moments de recollida són una oportunitat per establir un contacte més proper amb les famílies. Aquest espai permet traspasar informació diària sobre com ha anat la jornada, comentar incidents o destacar fets rellevants sobre cada infant. Aquest diàleg personalitzat contribueix a reforçar la confiança i a detectar necessitats específiques.

SUBVENCIONS I AJUTS

Les famílies que hagueu sol·licitat l'ajuda econòmica del casal d'estiu ens ho haureu d'indicar en el moment de fer el formulari. A partir del 4 de maig haureu de confirmar amb l'Ajuntament amb quina entitat voleu realitzar el casal d'estiu, sol·licitant-nos el codi de l'activitat i introduint aquest a l'aplicatiu que us farà arribar l'Ajuntament.

Les condicions d'inscripció i reserva de plaça són les mateixes que de la resta de famílies, exceptuant l'import de la reserva que serà entre el 10% i el 30% depenent del percentatge de l'ajuda concedida.

Si teniu algun dubte tècnic, pràctic, pedagògic i/o organitzatiu ens trobeu a femxupxup@gmail.com o al 633.82.81.64





**FEM
XUPXUP**